

Questa scala, realizzata in alluminio, è particolarmente utile nel settore agricolo. Infatti anche dove è presente un terreno non pianeggiante o scosceso, questo tipo di scala riesce ad assicurare, grazie alla base molto ampia, la massima stabilità.

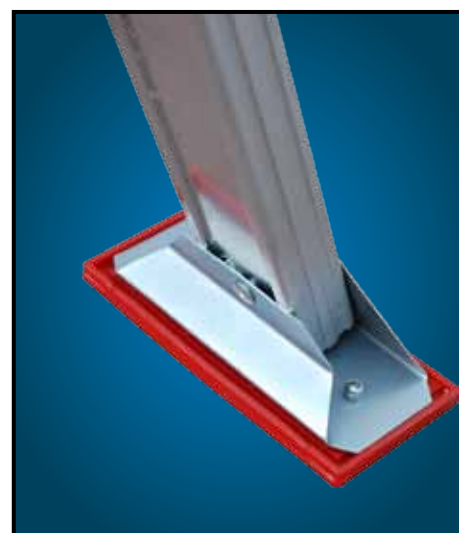
PORTATA KG. 150



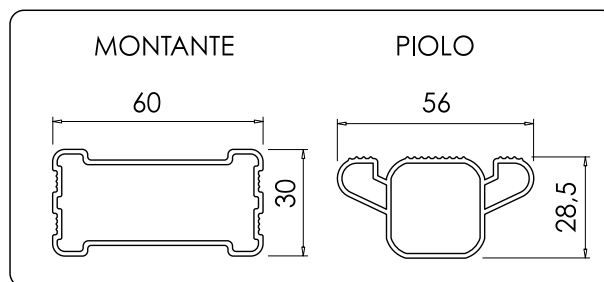
D.lgs. 81/2008
ART. 113



CERNIERA RINFORZATA



PIEDINO POSTERIORE
Per una perfetta
aderenza nel terreno.



ART.	GRADINI	ALTEZZA mt.	PESO KG
6/5	6	2,30	8,00
8/5	8	2,90	9,20
10/5	10	3,40	11,60
12/5	12	4,00	13,00
14/5	14	4,50	15,00